

AS BACTÉRIAS PRODUTORAS DE KPC



Francisco Eugênio D. de Alexandria

Prof. Mestrando em Genética e Toxicologia Aplicada

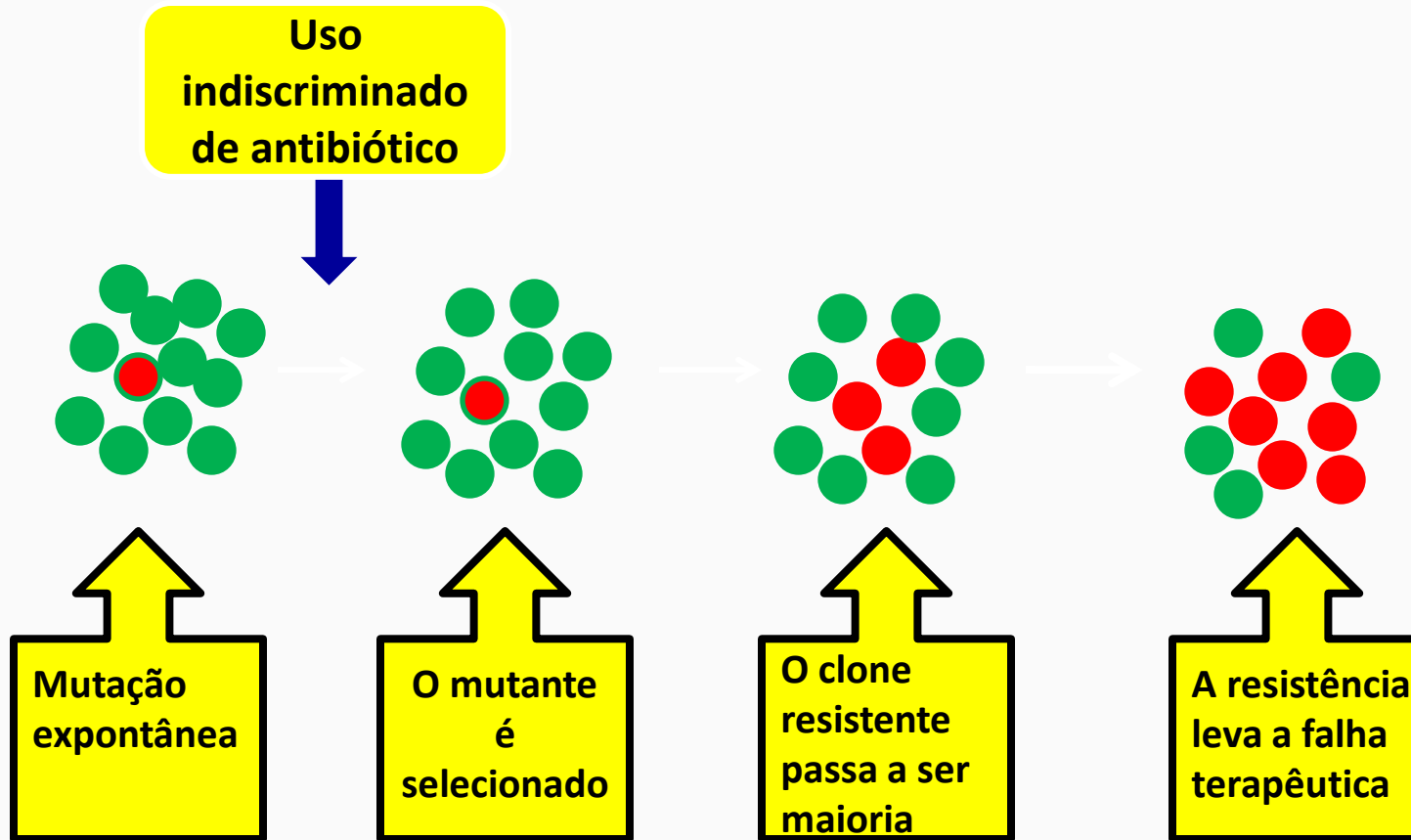
Infectologista

INTRODUÇÃO

- ➔ A *Klebsiella pneumoniae* carbapenemase (KPC) é uma enzima que foi identificada inicialmente em *Klebsiella pneumoniae* pela primeira vez em 2001, nos Estados Unidos, mas pode ser produzida por outras enterobactérias;
- ➔ Além da *Klebsiella pneumoniae*, tem sido relacionada às bactérias *Klebsiella oxytoca*, *Enterobacter spp*, *E.coli*, *Salmonella*, *Serratia spp* e *Pseudomonas aeruginosa* isoladas normalmente em pacientes hospitalizados;
- ➔ Esta enzima confere às bactérias a capacidade de resistência aos antibióticos carbapenêmicos tais como: imipenem, meropenem e ertapenem, que são antibióticos de amplo espectro utilizados em ambiente hospitalar.

Fco Eugênio D. de Alexandria
Infectologista

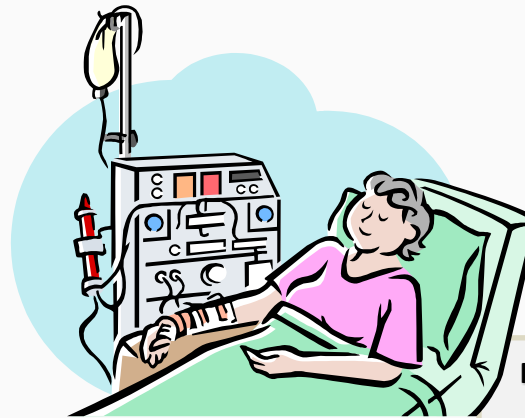
INTRODUÇÃO



Fco Eugênio D. de Alexandria
Infectologista

PACIENTES DE RISCOS

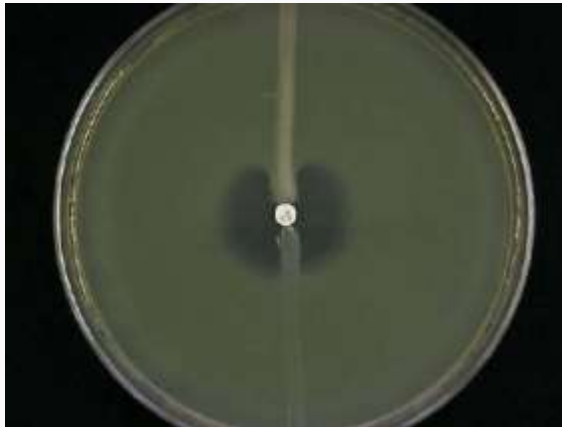
- ➔ O risco principal é para pacientes com baixa imunidade em UTIs, centros cirúrgicos e emergências;
- ➔ Alta taxa de mortalidade: pacientes debilitados, expostos a procedimentos invasivos e a longas permanências hospitalares.



Fco Eugênio D. de Alexandria
Infectologista

DIAGNÓSTICO

➔ **Dá-se por técnicas laboratoriais onde se isola a bactéria através de culturas + antibiograma e confirma-se a resistência aos antibióticos do grupo dos carbapenemas através do teste de Hodge modificado.**



Fco Eugênio D. de Alexandria
Infectologista

TRATAMENTO

- ➔ **Extremamente difícil;**
- ➔ **Altas taxas de mortalidade;**
- ➔ **Tigeciclina, colistina e polimixina b**



Fco Eugênio D. de Alexandria
Infectologista

PREVENÇÃO

HIGIENIZAÇÃO DAS MÃOS



Fco Eugênio D. de Alexandria
Infectologista

PREVENÇÃO

USO RACIONAL DE ANTIBIÓTICOS



Fco Eugênio D. de Alexandria
Infectologista

PREVENÇÃO

OUTRAS MEDIDAS:

- ➔ **Uso de equipamentos de proteção individual(EPI);**
- ➔ **Reforçar a aplicação de precauções de contato em adição às precauções-padrão para profissionais de saúde, visitantes e acompanhantes;**
- ➔ **Enfatizar as medidas gerais de higiene do ambiente;**
- ➔ **Enfatizar as medidas de desinfecção e esterilização dos instrumentais hospitalares.**

Fco Eugênio D. de Alexandria
Infectologista